



**NEW BRUNSWICK
REGULATION 2020-13**

under the

**PROTECTED NATURAL AREAS ACT
(O.C. 2020-56)**

Filed March 13, 2020

**1 *Schedule I of New Brunswick Regulation 2003-8
under the Protected Natural Areas Act is amended***

- (a) by repealing Schedule I-1 and substituting the attached Schedule I-1;*
- (b) by repealing Schedule I-1.1 and substituting the attached Schedule I-1.1;*
- (c) by repealing Schedule I-2.1 and substituting the attached Schedule I-2.1.*

2 *Schedule II of the Regulation is amended*

- (a) by repealing Schedule II-0.5 and substituting the attached Schedule II-0.5;*
- (b) by repealing Schedule II-4 and substituting the attached Schedule II-4;*
- (c) by repealing Schedule II-12 and substituting the attached Schedule II-12;*
- (d) by repealing Schedule II-18 and substituting the attached Schedule II-18;*
- (e) by repealing Schedule II-21 and substituting the attached Schedule II-21;*

**RÈGLEMENT DU
NOUVEAU-BRUNSWICK 2020-13**

pris en vertu de la

**LOI SUR LES ZONES NATURELLES
PROTÉGÉES
(D.C. 2020-56)**

Déposé le 13 mars 2020

1 *L'annexe I du Règlement du Nouveau-Brunswick 2003-8 pris en vertu de la Loi sur les zones naturelles protégées est modifiée*

- a) par l'abrogation de l'annexe I-1 et son remplacement par l'annexe I-1 ci-jointe;*
- b) par l'abrogation de l'annexe I-1.1 et son remplacement par l'annexe I-1.1 ci-jointe;*
- c) par l'abrogation de l'annexe I-2.1 et son remplacement par l'annexe I-2.1 ci-jointe.*

2 *L'annexe II du Règlement est modifiée*

- a) par l'abrogation de l'annexe II-0.5 et son remplacement par l'annexe II-0.5 ci-jointe;*
- b) par l'abrogation de l'annexe II-4 et son remplacement par l'annexe II-4 ci-jointe;*
- c) par l'abrogation de l'annexe II-12 et son remplacement par l'annexe II-12 ci-jointe;*
- d) par l'abrogation de l'annexe II-18 et son remplacement par l'annexe II-18 ci-jointe;*
- e) par l'abrogation de l'annexe II-21 et son remplacement par l'annexe II-21 ci-jointe;*

(f) by repealing Schedule II-22 and substituting the attached Schedule II-22;

(g) by repealing Schedule II-23 and substituting the attached Schedule II-23;

(h) by repealing Schedule II-28.2 and substituting the attached Schedule II-28.2;

(i) by repealing Schedule II-32 and substituting the attached Schedule II-32;

(j) by repealing Schedule II-35 and substituting the attached Schedule II-35;

(k) by repealing Schedule II-37 and substituting the attached Schedule II-37;

(l) by repealing Schedule II-38.1 and substituting the attached Schedule II-38.1;

(m) by repealing Schedule II-41.1 and substituting the attached Schedule II-41.1;

(n) by repealing Schedule II-47.12 and substituting the attached Schedule II-47.12;

(o) by repealing Schedule II-48.3 and substituting the attached Schedule II-48.3;

(p) by repealing Schedule II-49 and substituting the attached Schedule II-49;

(q) by repealing Schedule II-54 and substituting the attached Schedule II-54.

f) par l'abrogation de l'annexe II-22 et son remplacement par l'annexe II-22 ci-jointe;

g) par l'abrogation de l'annexe II-23 et son remplacement par l'annexe II-23 ci-jointe;

h) par l'abrogation de l'annexe II-28.2 et son remplacement par l'annexe II-28.2 ci-jointe;

i) par l'abrogation de l'annexe II-32 et son remplacement par l'annexe II-32 ci-jointe;

j) par l'abrogation de l'annexe II-35 et son remplacement par l'annexe II-35 ci-jointe;

k) par l'abrogation de l'annexe II-37 et son remplacement par l'annexe II-37 ci-jointe;

l) par l'abrogation de l'annexe II-38.1 et son remplacement par l'annexe II-38.1 ci-jointe;

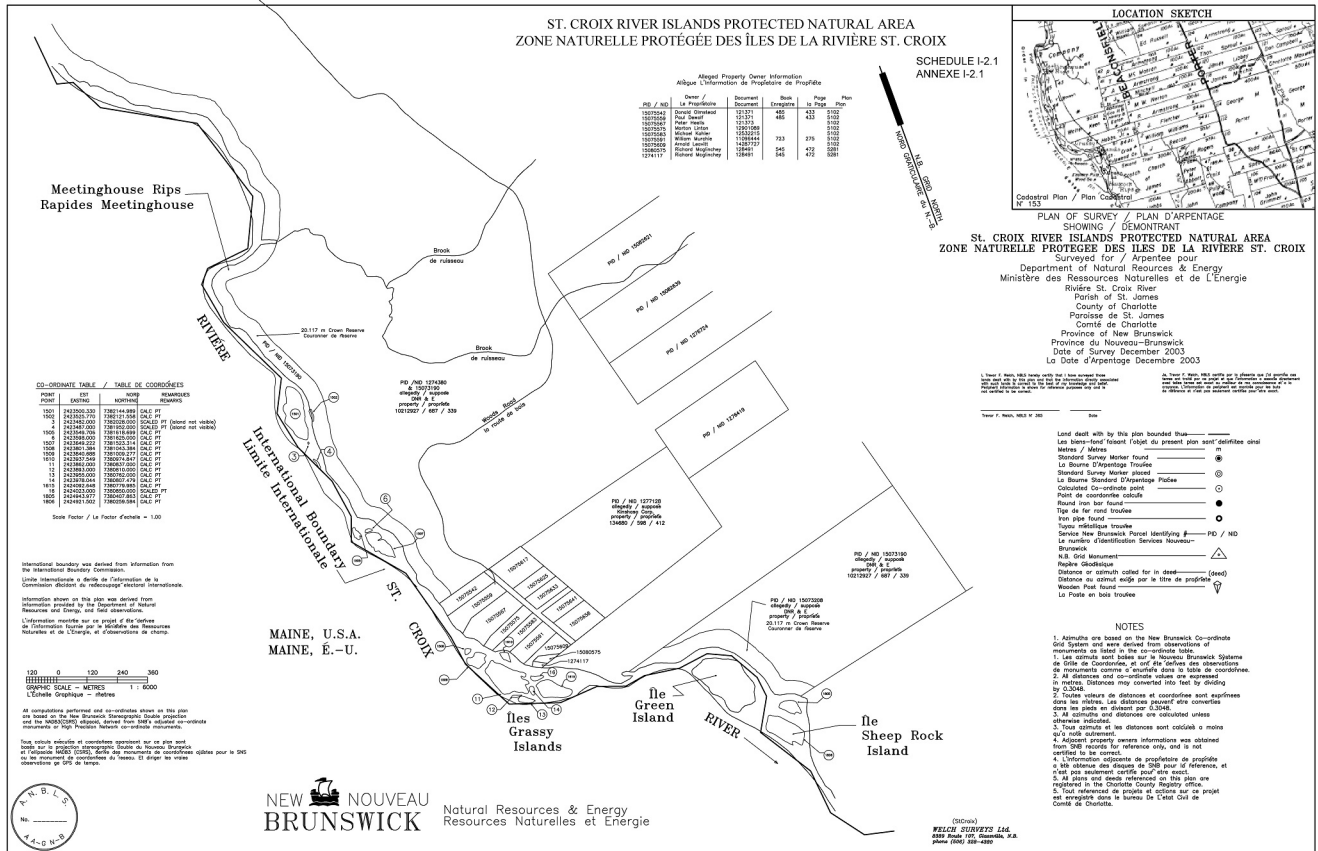
m) par l'abrogation de l'annexe II-41.1 et son remplacement par l'annexe II-41.1 ci-jointe;

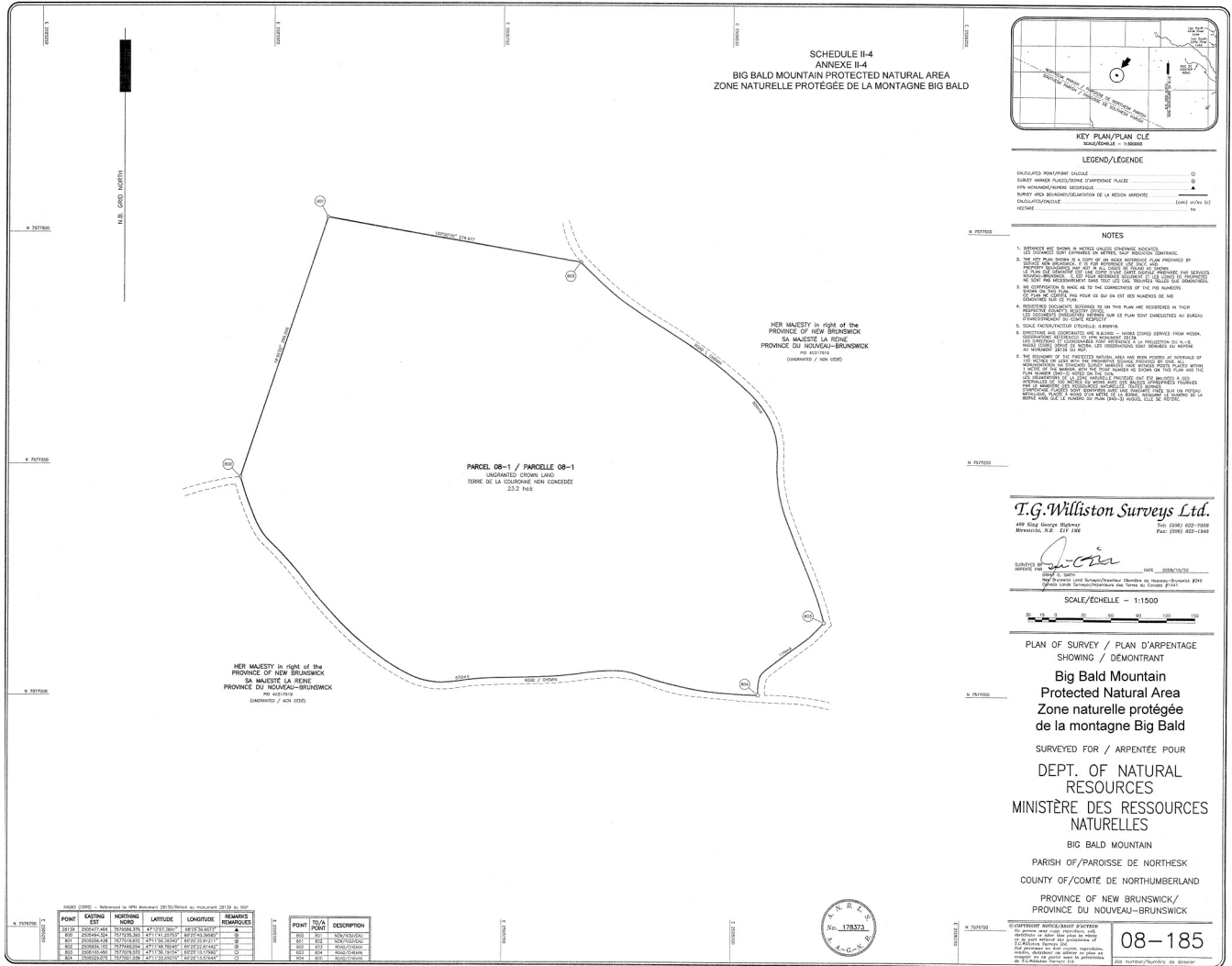
n) par l'abrogation de l'annexe II-47.12 et son remplacement par l'annexe II-47.12 ci-jointe;

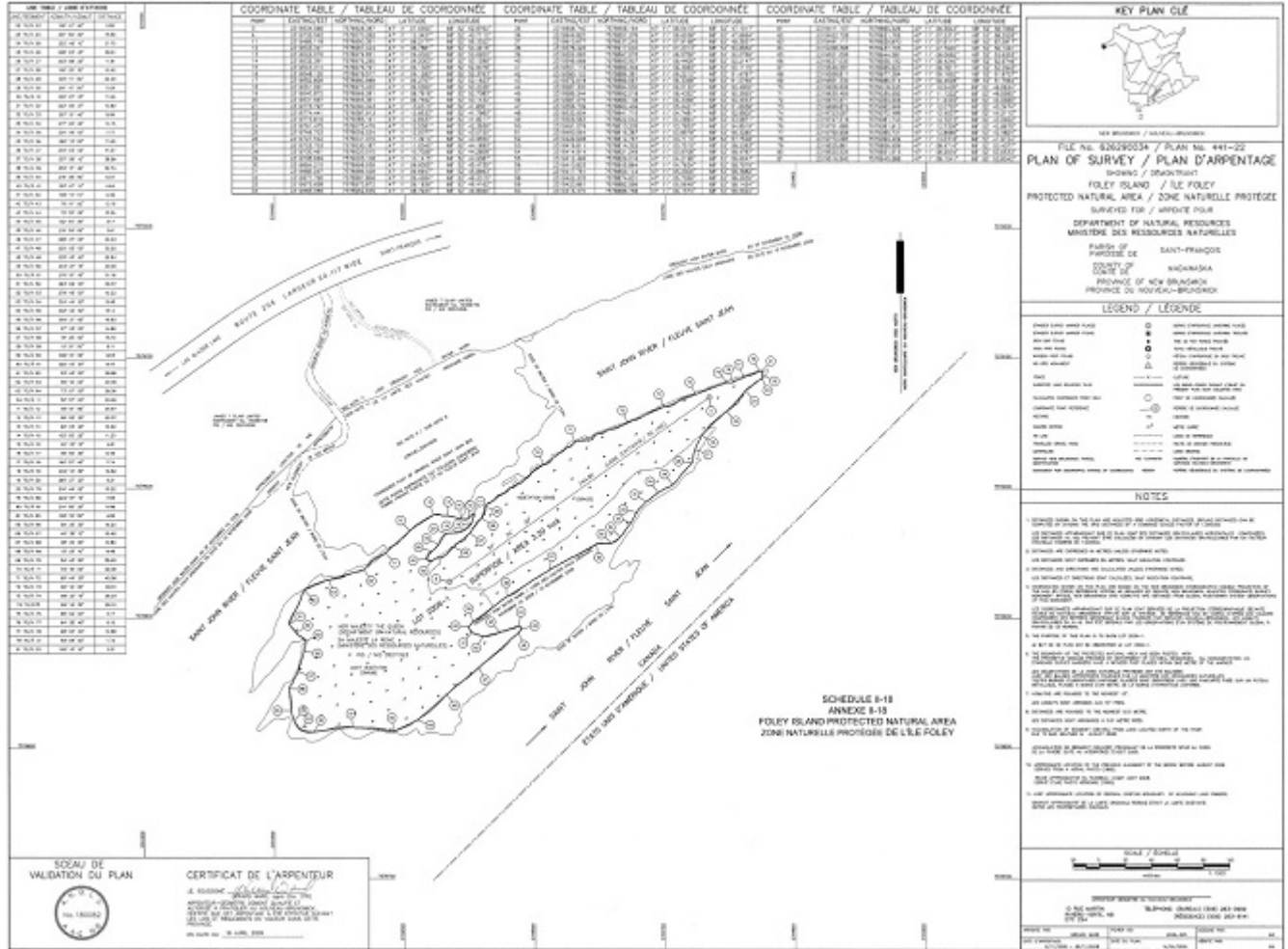
o) par l'abrogation de l'annexe II-48.3 et son remplacement par l'annexe II-48.3 ci-jointe;

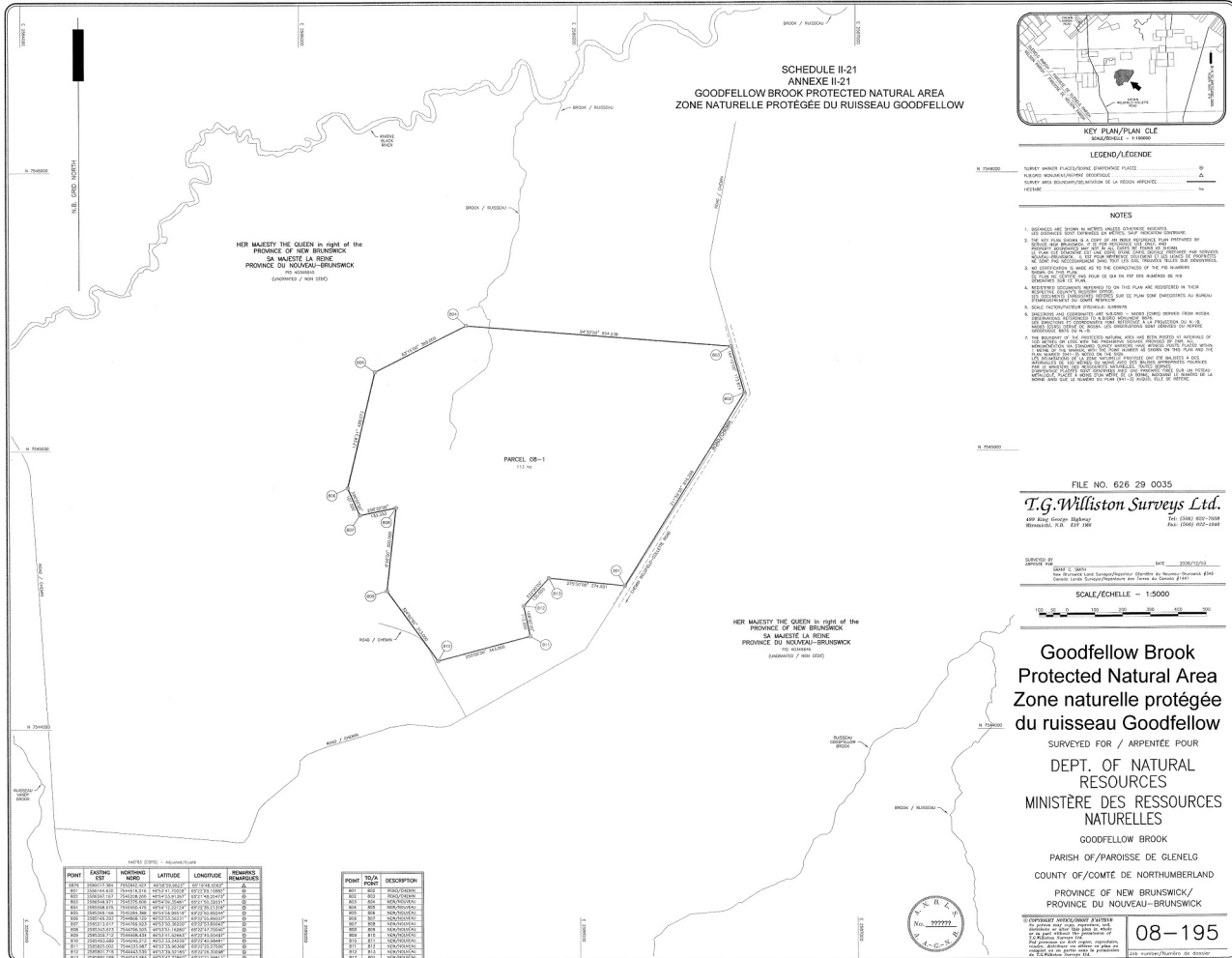
p) par l'abrogation de l'annexe II-49 et son remplacement par l'annexe II-49 ci-jointe;

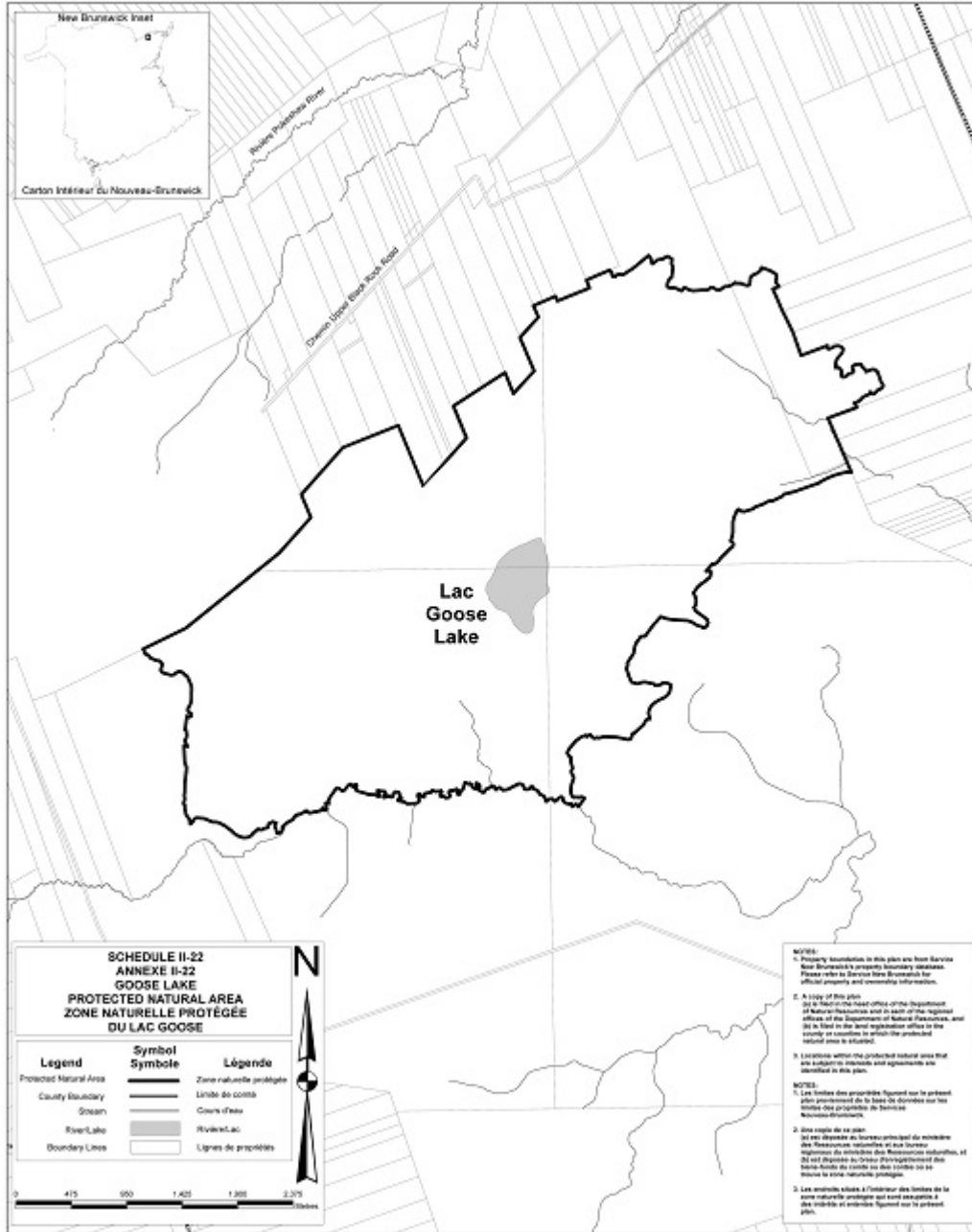
q) par l'abrogation de l'annexe II-54 et son remplacement par l'annexe II-54 ci-jointe.

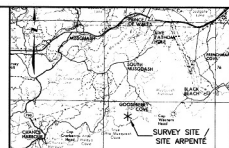
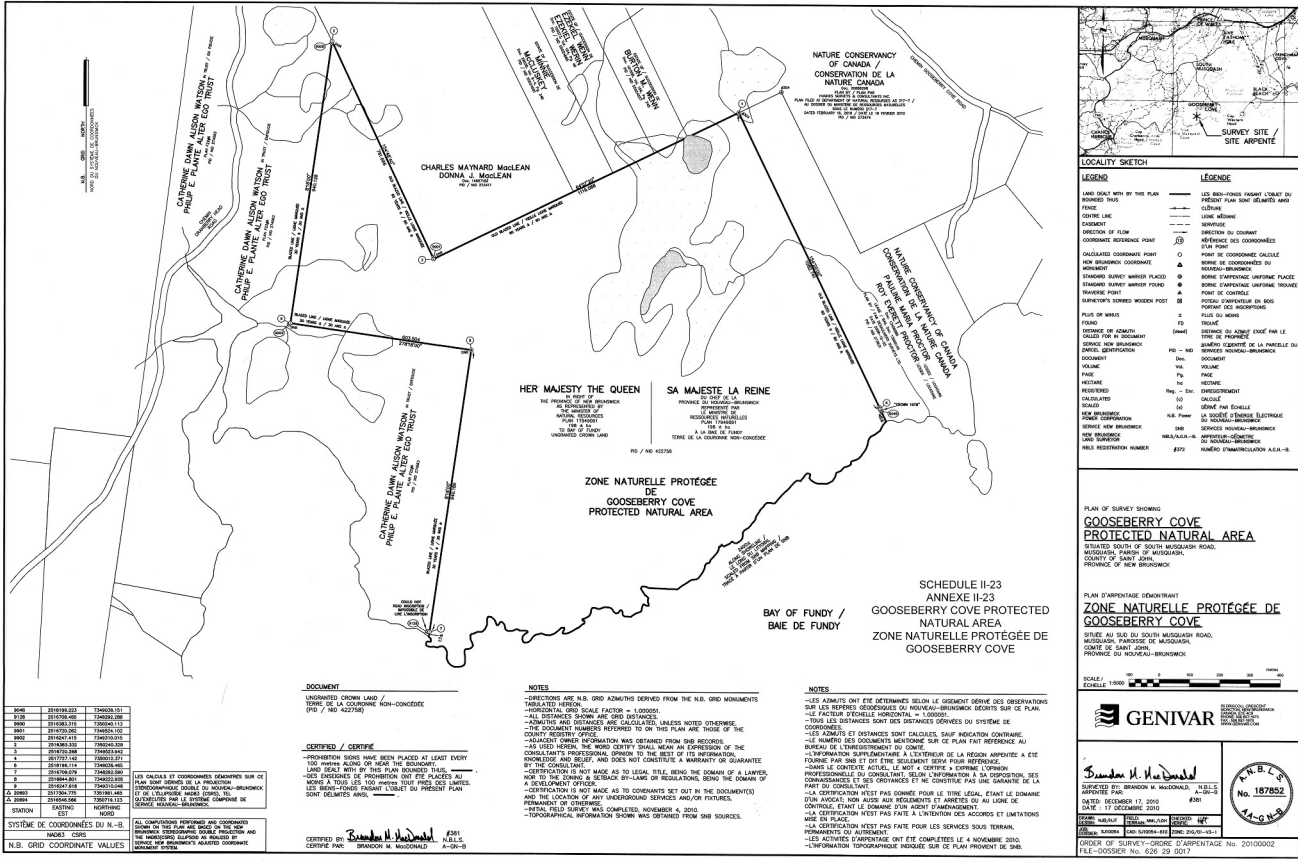












LOCALITY SKETCH / LÉGENDE

LAND ROAD WITH BY THIS PLAN	LES VOIES-FRONTIÈRES PARANT L'EMBIT DU PRÉSENT PLAN SONT DÉLIMITÉES PAR
BRIDGE	LE pont
CONCRETE LINE	LA ligne de ciment
WIREMESH	LA clôture en fil de fer
SECTION OF FENCE	SECTION DE LA CLÔTURE
COORDINATE REFERENCE POINT	POINT DE RÉFÉRENCE DES COORDONNÉES
CALCULATED COORDINATE POINT	POINT DE COORDONNÉE CALCULÉE
NEW BENCHMARK COORDINATE	BENNE DE COORDONNÉE DU NOUVEAU-BRANCHÉ
BENCHMARK	BENNE DE COORDONNÉE
STANDARD BENCHMARK MARKER PLACED	BENNE D'ÉCHÉLONNAGE UNIFORME PLACÉE
STANDARD BENCHMARK MARKER FOUND	BENNE D'ÉCHÉLONNAGE UNIFORME TROUVÉE
BRANCH POINT	POINT DE BRANCHE
SUPPLYPOST'S MARKER WOODEN POST	POSTE D'APPUI-TOUR EN BOIS PORTANT DES BENCHMARKS
PLUG OR MARK	PLUG DE MARQUE
FLAG	ÉTENDARD
STRONG IRON NAIL	CLAVON EN FER FORGÉ PAR LE FORGEUR
CALLS FOR A DOCUMENT	APPEL À UN DOCUMENT
DATE OF SURVEY	DATE DE LA SURVEILLE
DATE OF CERTIFICATION	DATE DE LA CERTIFICATION
DOCUMENT	DOCUMENT
PLANT	PLANT
WALL	MUR
SECTION	SECTION
RESERVE	RESERVE
BOUNDARY	LIÈNE
CALCULATED	CALCULÉ
BOUNDARY	LIÈNE
NEW BENCHMARK	LA BENNE DE COORDONNÉE NOUVEAU-BRANCHE
BENCHMARK	BENNE DE COORDONNÉE
NEW BENCHMARK NUMBER	NUMÉRO DE LA BENNE DE COORDONNÉE NOUVEAU-BRANCHE

PLAN OF SURVEY SHOWING GOOSEBERRY COVE PROTECTED NATURAL AREA
 DÉTAILÉ SOUTH OF SOUTH MCCORDIAN ROAD, MUNICIPALITY OF BRUNSDALE, COUNTY OF SAINT JOHN, PROVINCE OF NEW BRUNSWICK

PLAN D'ARRENTAGE DÉMONSTRANT LA ZONE NATURELLE PROTÉGÉE DE GOOSEBERRY COVE
 DÉTAILÉ AU SUD DE SOUTH MCCORDIAN ROAD, MUNICIPALITÉ DE BRUNSDALE, COMTE DE SAINT-JEAN, PROVINCE DU NOUVEAU-BRUNSWICK



GENIVAR CONSULTING ENGINEERS INC.

Braden M. Macdonald

REGISTERED PROFESSIONAL ENGINEER
 No. 18782S
 A.C.E.S.

DATED: DECEMBER 12, 2010
 DATE: 12 DÉCEMBRE 2010

ORDER OF SURVEY - ORDRE D'ARRENTAGE No. 20100002
 FILE - DOSSIER No. 026 29 0017

DOCUMENT

1048	20100002	20100002
1049	20100002	20100002
1050	20100002	20100002
1051	20100002	20100002
1052	20100002	20100002
1053	20100002	20100002
1054	20100002	20100002
1055	20100002	20100002
1056	20100002	20100002
1057	20100002	20100002
1058	20100002	20100002
1059	20100002	20100002
1060	20100002	20100002
1061	20100002	20100002
1062	20100002	20100002
1063	20100002	20100002
1064	20100002	20100002
1065	20100002	20100002
1066	20100002	20100002
1067	20100002	20100002
1068	20100002	20100002
1069	20100002	20100002
1070	20100002	20100002
1071	20100002	20100002
1072	20100002	20100002
1073	20100002	20100002
1074	20100002	20100002
1075	20100002	20100002
1076	20100002	20100002
1077	20100002	20100002
1078	20100002	20100002
1079	20100002	20100002
1080	20100002	20100002
1081	20100002	20100002
1082	20100002	20100002
1083	20100002	20100002
1084	20100002	20100002
1085	20100002	20100002
1086	20100002	20100002
1087	20100002	20100002
1088	20100002	20100002
1089	20100002	20100002
1090	20100002	20100002
1091	20100002	20100002
1092	20100002	20100002
1093	20100002	20100002
1094	20100002	20100002
1095	20100002	20100002
1096	20100002	20100002
1097	20100002	20100002
1098	20100002	20100002
1099	20100002	20100002
1100	20100002	20100002

NOTES

-DISTANCES SHOWN ARE GRID DISTANCES.
 -DISTANCES AND BEARINGS ARE CALCULATED FROM THE COUNTY REGISTERED OFFICE.
 -ALL DISTANCES SHOWN ARE GRID DISTANCES.
 -BEARINGS AND BEARINGS ARE CALCULATED FROM THE COUNTY REGISTERED OFFICE.
 -ALL DISTANCES SHOWN ARE GRID DISTANCES.
 -BEARINGS AND BEARINGS ARE CALCULATED FROM THE COUNTY REGISTERED OFFICE.
 -ALL DISTANCES SHOWN ARE GRID DISTANCES.
 -BEARINGS AND BEARINGS ARE CALCULATED FROM THE COUNTY REGISTERED OFFICE.

NOTES

-LES ADJUSTS ONT ÉTÉ DÉTERMINÉS SELON LE GÉOMÈTRE DÉFINI DES OBSERVATIONS SUR LES BENCHMARKS DÉPOSÉS AU NOUVEAU-BRANCHÉ DÉPOSÉS SUR CE PLAN.
 -TOUTES LES DISTANCES SONT DES DISTANCES GÉOMÉTRIQUES DU SYSTÈME DE COORDONNÉES.
 -LES ADJUSTS ET DISTANCES SONT CALCULÉS, SAUF INDICATION CONTRAIRE, À L'INTERIEUR DE LA RÉGION PROTÉGÉE.
 -TOUTES LES DISTANCES SONT DES DISTANCES GÉOMÉTRIQUES DU SYSTÈME DE COORDONNÉES.
 -LES ADJUSTS ET DISTANCES SONT CALCULÉS, SAUF INDICATION CONTRAIRE, À L'INTERIEUR DE LA RÉGION PROTÉGÉE.
 -TOUTES LES DISTANCES SONT DES DISTANCES GÉOMÉTRIQUES DU SYSTÈME DE COORDONNÉES.

