



**NEW BRUNSWICK
REGULATION 2012-4**

under the

**CLEAN WATER ACT
(O.C. 2012-23)**

Filed January 30, 2012

1 *New Brunswick Regulation 2000-47 under the Clean Water Act is amended*

(a) in the portion preceding the Index of Plans of Protected Areas by striking out “Schedule A.31, Schedule A.32, Schedule A.33, Schedule A.34.1, Schedule A.34.2, Schedule A.35 or Schedule A.36” and substituting “Schedule A.31.1, Schedule A.31.2, Schedule A.32, Schedule A.33, Schedule A.34.1, Schedule A.34.2, Schedule A.35, Schedule A.36, Schedule A.37 or Schedule A.38”;

(b) in the Index of Plans of Protected Areas

(i) by striking out

Schedule A.31 Miramichi

and substituting the following:

***Schedule A.31.1 Miramichi
Schedule A.31.2 Miramichi***

(ii) by adding after

Schedule A.36 Woodstock

the following:

Schedule A.37 Penobscis

**RÈGLEMENT DU
NOUVEAU-BRUNSWICK 2012-4**

pris en vertu de la

**LOI SUR L'ASSAINISSEMENT DE L'EAU
(D.C. 2012-23)**

Déposé le 30 janvier 2012

1 *Le Règlement du Nouveau-Brunswick 2000-47 pris en vertu de la Loi sur l'assainissement de l'eau est modifié*

a) au passage qui précède l'index des plans de secteurs protégés, par la suppression de « Annexe A.31, Annexe A.32, Annexe A.33, Annexe A.34.1, Annexe A.34.2, Annexe A.35 ou Annexe A.36, » et son remplacement par « Annexe A.31.1, Annexe A.31.2, Annexe A.32, Annexe A.33, Annexe A.34.1, Annexe A.34.2, Annexe A.35, Annexe A.36, Annexe A.37 ou Annexe A.38 »;

b) à l'index des plans de secteurs protégés,

(i) par la suppression de

Annexe A.31 Miramichi

et son remplacement par ce qui suit :

***Annexe A.31.1 Miramichi
Annexe A.31.2 Miramichi***

(ii) par l'adjonction après

Annexe A.36 Woodstock

de ce qui suit :

Annexe A.37 Penobscis

Schedule A.38

Nackawic

Annexe A.38

Nackawic

(c) by striking out Schedule A.31 and substituting the attached Schedule A.31.1;

(d) by adding after Schedule A.31.1 the attached Schedule A.31.2;

(e) by adding after Schedule A.36 the attached Schedules A.37 and A.38.

2 *This Order comes into force on February 1, 2012.*

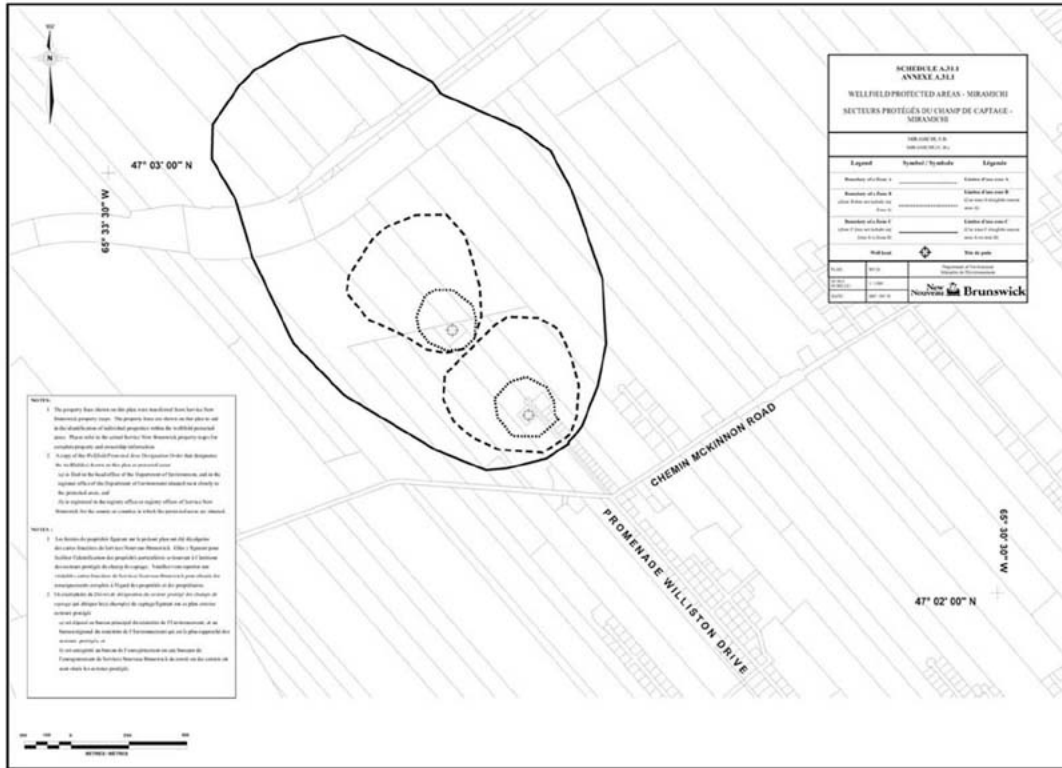
c) par la suppression de l'annexe A.31 et son remplacement par l'annexe A.31.1 ci-jointe;

d) par l'adjonction de l'annexe A.31.2 ci-jointe après l'annexe A.31.1;

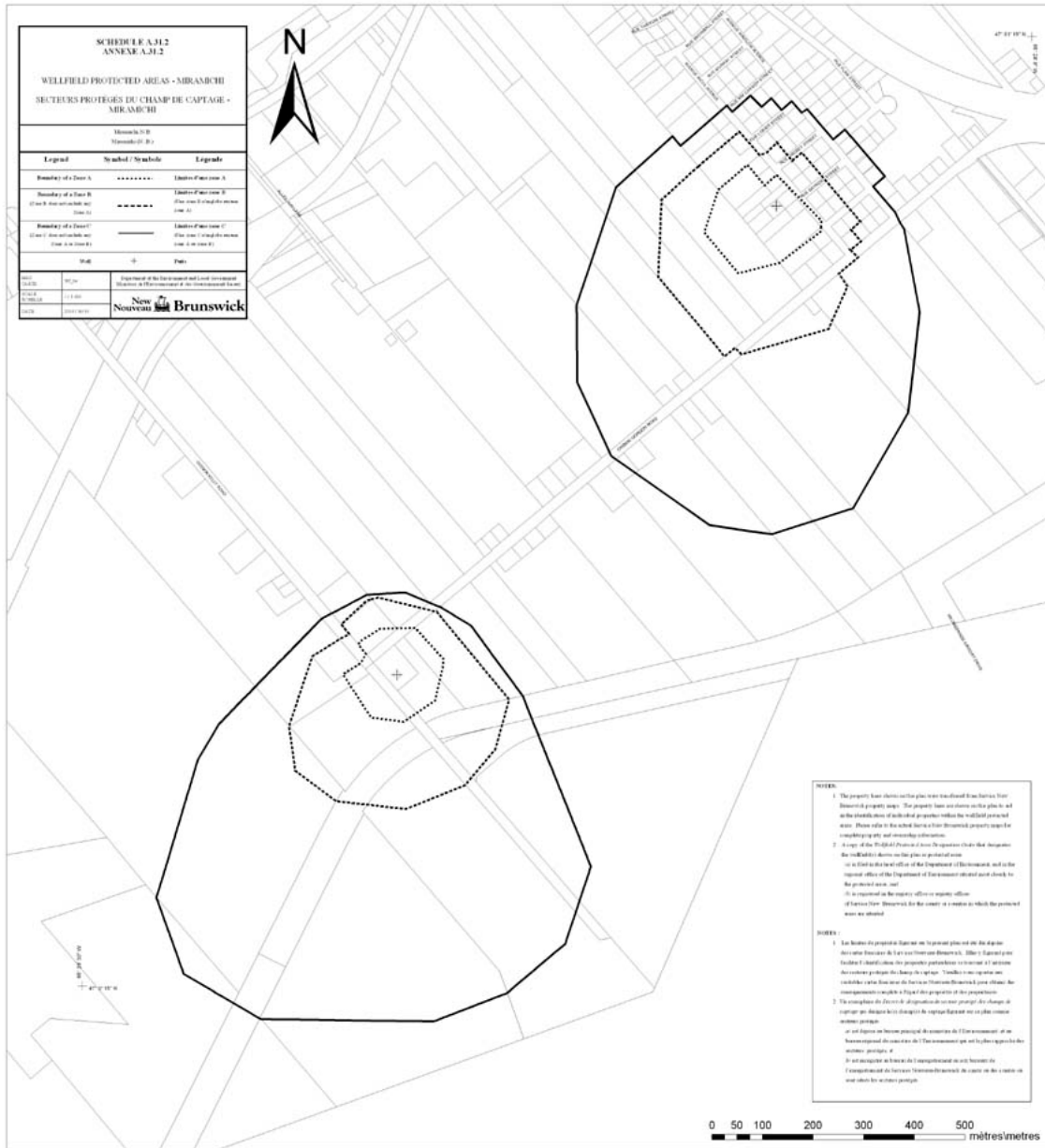
e) par l'adjonction des annexes A.37 et A.38 ci-jointes après l'annexe A.36.

2 *Le présent décret entre en vigueur le 1^{er} février 2012.*

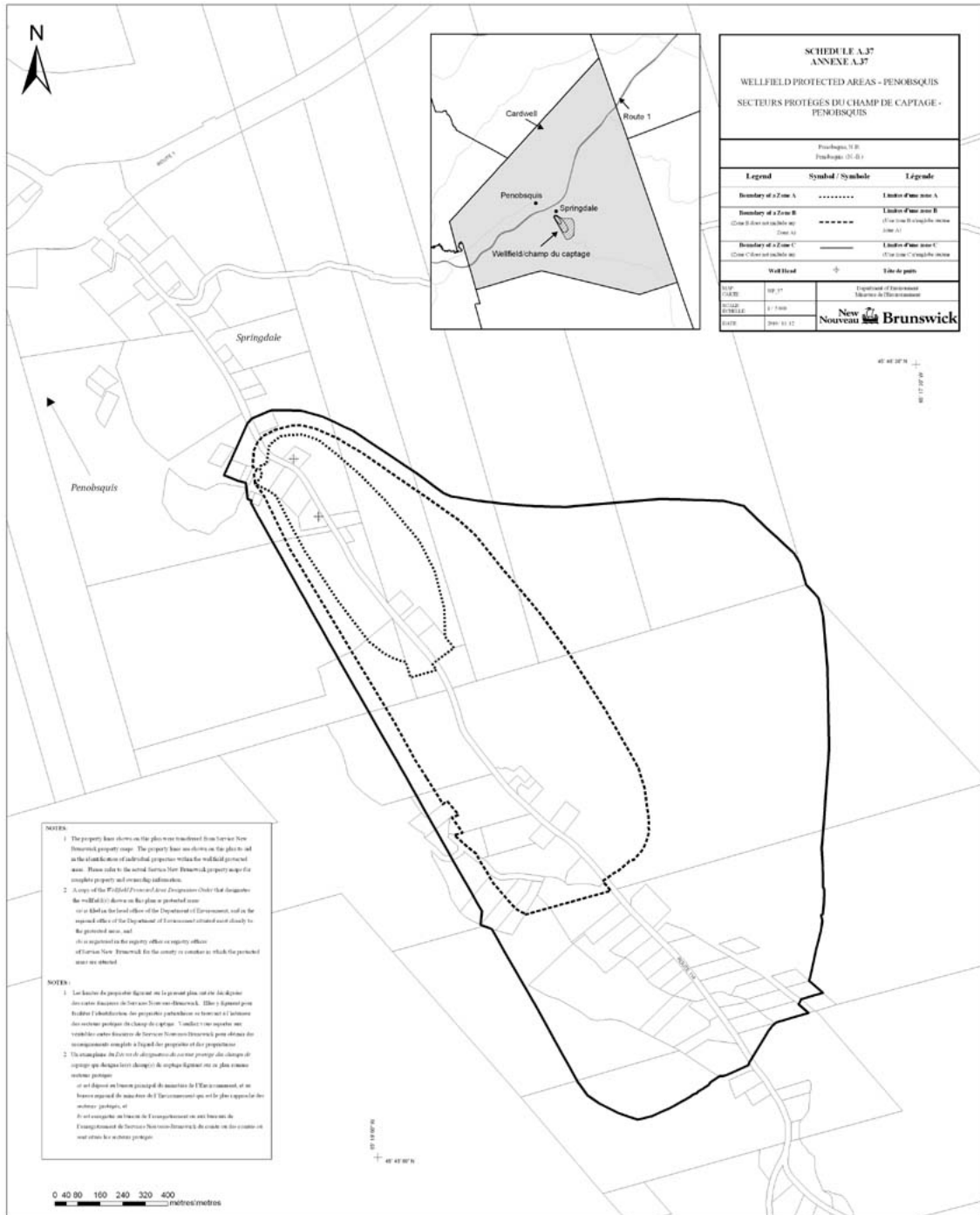
Schedule A.31.1 / Annexe A.31.1



Schedule A.31.2 / Annexe A.31.2



Schedule A.37 / Annexe A.37



Schedule A.38 / Annexe A.38

